



ВЕКТОР
строительная техника

СОДЕРЖАНИЕ

01

2-3 стр

Портативные генераторы

Однофазные генераторы переменного тока

02

4-5 стр

Дизельные электростанции

03

6 стр
7 стр
8-9 стр

Оборудование для работы с арматурой

Правильно-отрезные станки
Станки для резки арматуры
Станки для гибки арматуры

04

10-11 стр

Виброплиты

05

12-13 стр

Ручные виброкатки

06

14 стр

Вибротрамбовки

07

15 стр

Швонарезчики

08

16 стр
17 стр

Виброрейки

Плавающие виброрейки
Секционные виброрейки

09

18-19 стр

Дизельные компрессоры CrossAir Borey

10

20 стр
21 стр

Затирочные машины

Однороторные затирочные машины
Двухроторные затирочные машины

11

22 стр
23 стр

Глубинные вибраторы для бетона

Высокочастотные вибраторы
Электромеханические вибраторы

12

24 стр

Дизельные тепловые пушки

13

25 стр

Мозаично-шлифовальные машины

14

26 стр

Гидравлические тележки

Приобретайте строительное оборудование VEKTOR на выгодных условиях!
Мы отгружаем продукцию для покупателей по всей России, гарантируя качество и надежность оборудования.

Повышайте эффективность и безопасность ваших работ с надежным оборудованием.
Обратитесь к нашим менеджерам для консультации и оформления заказа — мы готовы предложить вам лучшие решения.

Информация в каталоге действительна на момент публикации. В связи с постоянным развитием продукта технические параметры или внешний вид могут быть изменены.

VEKTOR

ПОРТАТИВНЫЕ ГЕНЕРАТОРЫ



Вся линейка генераторов комплектуется батареей и электростартером.

Все агрегаты генератора надёжно закреплены на металлической раме. При необходимости можно установить колёса для более удобного перемещения.

DG-7000



Однофазные генераторы переменного тока

Модель	DG-3000	DG-5000	DG-7000
Частота тока, Гц	50	50	50/60
Номинальная мощность, кВт	2,8	4,5	7
Напряжение, В	220-230	220-230	220-230
Модель двигателя	178FG	186FG	195FE
Тип двигателя	4-тактный одноцилиндровый с непосредственным впрыском с воздушным охлаждением		
Система запуска	Электростартер		
Тип топлива	Дизельное топливо		
Масса оборудования, кг	79	102	110
Габариты в упаковке, см	70x49,5x62	74x49,5x60	78x65x75

Портативные генераторы VEKTOR серии DG имеют компактные размеры, но при этом обладают достаточной мощностью для подключения небольшого электроинструмента и оборудования. Дизельные двигатели генераторов отлично зарекомендовали себя во многих видах техники и демонстрируют экономичный расход топлива при многочасовой работе.

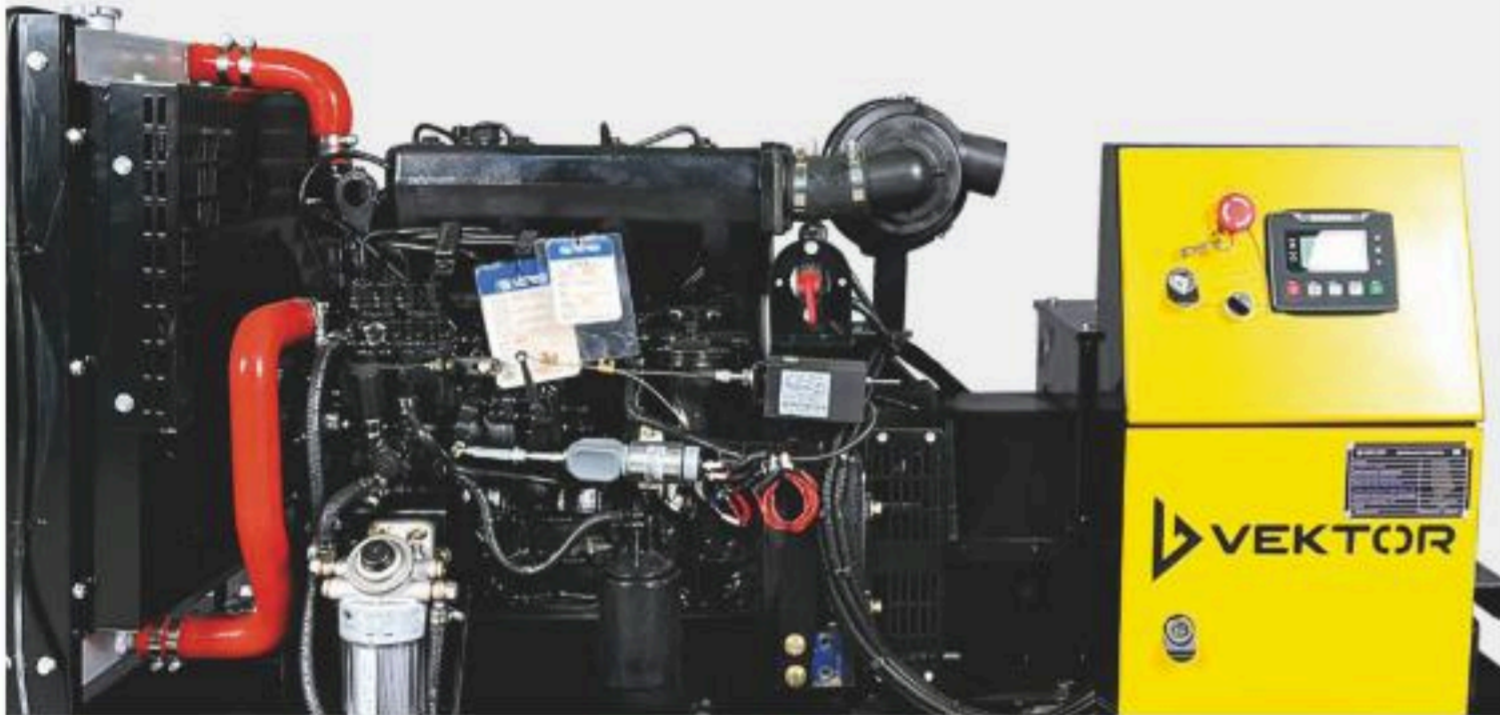


Медная обмотка статора и ротора гарантирует надежную работу двигателя, а электростартер обеспечивает легкий запуск в любую погоду. Металлическая рама защищает агрегат от механических повреждений, а две розетки на рабочей панели позволяют быстро подключить необходимое оборудование. Аварийный индикатор давления масла предотвращает возможные поломки двигателя.

ДИЗЕЛЬНЫЕ ЭЛЕКТРОСТАНЦИИ

AD-20Y-T400

открытого типа



Дизельные электростанции выполняют функции:

- основного источника энергии на территориально удалённых, не подключённых к центральной системе электроснабжения объектах;
- резервного и аварийного источника энергии.

AD-120Y-T400

в шумозащитном кожухе



Модель	AD-20Y-T400	AD-30Y-T400	AD-50Y-T400	AD-70Y-T400	AD-100Y-T400	AD-120Y-T400
Номинальная мощность, кВт/кВА	20/25	30/37,5	50/62,5	70/87,5	100/125	120/150
Максимальная мощность, кВт/кВА	22/27,5	33/41,25	55/68,75	75/93,75	110/137,5	128/160
Номинальное напряжение, В	400/230	400/230	400/230	400/230	400/230	400/230
Частота, Гц	50	50	50	50	50	50
Тип генератора	Бесщеточный, синхронный					
Вид топлива	Дизельное топливо					
Объем топливного бака, л	110	110	110	150	270	270
Модель двигателя	Yunnei YN4M24DB	Yunnei YN4M38DBZ	Yunnei YN4E55DBZ	Yunnei YN40CAF4	Yunnei YN4R170-33CR	Yunnei DEF47CTD4
Тип двигателя	рядный, 4 цилиндров, механический насос, без наддува	рядный, 4 цилиндров, с водяным охлаждением и турбонаддувом	рядный, 4 цилиндров, с водяным охлаждением и турбонаддувом	рядный, 4 цилиндров, с водяным охлаждением	рядный, 4 цилиндров, с водяным охлаждением	рядный, 4 цилиндров, с водяным охлаждением
Мощность двигателя, л.с.	33	52	79	112	170	188
Напряжение в системе, В	12	24	24	24	24	24
Максимальный крутящий момент, Нм	150	240	350	580	810	860
Рабочий объем, см ³	2980	2980	3760	3922	3922	4751
Масса двигателя, кг	210	245	340	360	395	435
Подогреватель двигателя	Программный входного воздуха					
Модель контроллера	SmartGen HGM4010N					
Габаритный размер (для открытого типа), см	185x93x98/ 185x93x156	185x93x102/ 185x93x160	185x93x102/ 185x93x160	201x100x110/ 201x100x167,5	221x105x124/ 221x105x186	221x105x124/ 221x105x186
Габаритный размер (для корпуса), см	185x93x110/ 185x93x134	185x93x110/ 185x93x134	185x93x110/ 185x93x134	201x100x110/ 201x100x134	221x105x140,5/ 221x105x170,5	221x105x140,5/ 221x105x170,5
Масса оборудования (для открытого типа), кг	666	720	850	1010	1197	1256
Масса оборудования (для корпуса), кг	835	900	1016	1205	1430	1508

* В некоторых габаритных размерах указано два значения. Первое значение — размер оборудования без глушителя, второе — размер с глушителем.

Доступные опции:

+ Шумозащитный кожух

+ АВР (автоматический ввод резерва)

+ Зимний пакет (подогрев антифриза)

ОБОРУДОВАНИЕ ДЛЯ РАБОТЫ С АРМАТУРОЙ

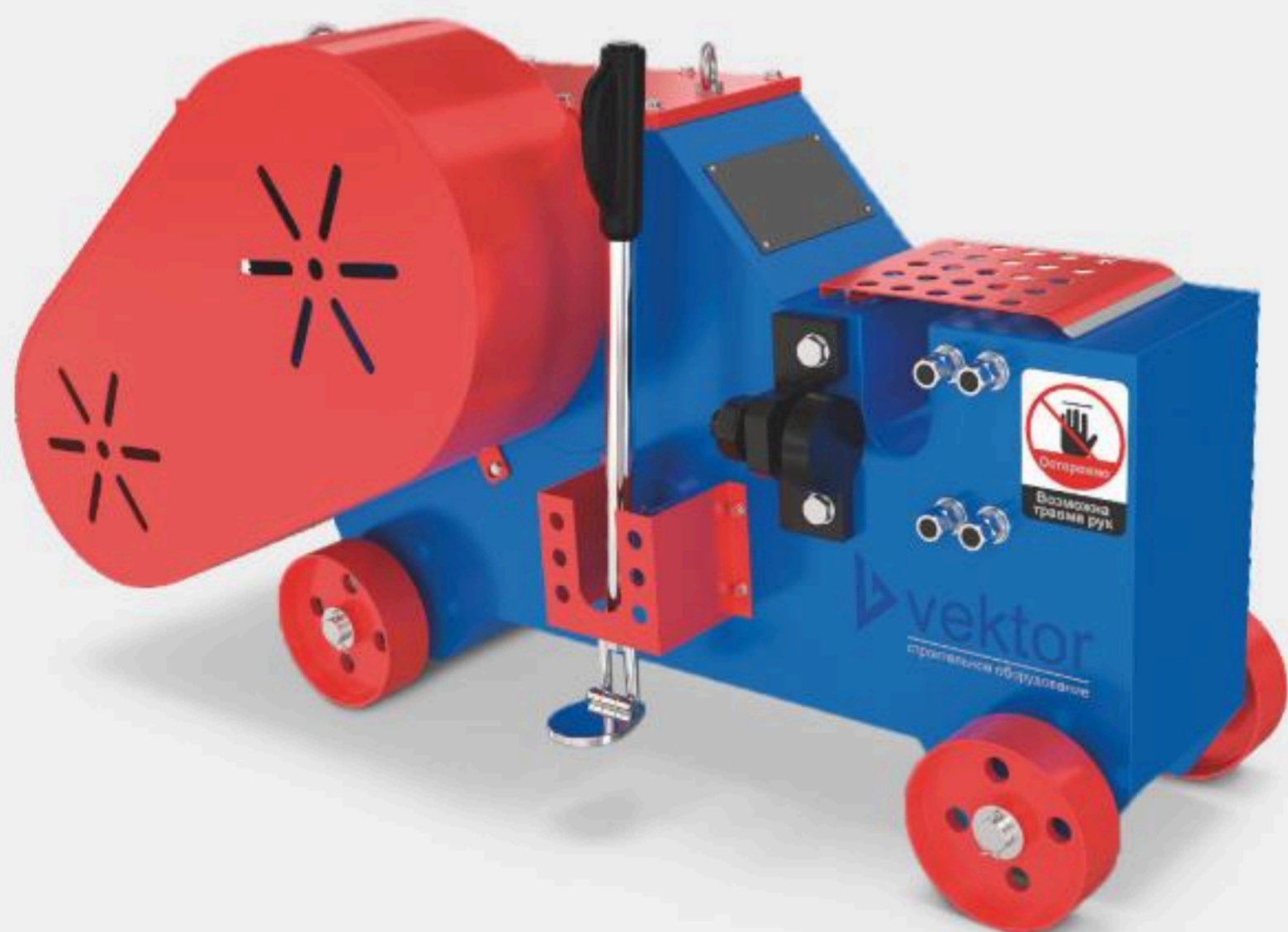


Правильно-отрезные станки

Модель	CCM-10B	CCM-12	CCM-14
Стальной прутки круглого сечения, мм	Ø 4-10	Ø 4-12	Ø 6-14
Арматура А3 класса, мм	-	-	Ø 6-12
Максимальная скорость протяжки, м/мин	38	50	80
Длина прутков, мм	300-99000	300-99000	300-99000
Погрешность резки, мм	±8	±8	±5
Погрешность правки, мм	±2	±2	±2
Мощность электродвигателей, кВт	5,5	7,5	15+4
Температура эксплуатации, °C	от +5 до +35	от +5 до +35	от +5 до +35
Габариты станка, см	145x82x58	183,5x55x73	250x110x70
Вес, кг	284	330	990

Правильно-отрезные станки предназначены для автоматической резки арматуры и проволоки на заданную длину. Широко распространены среди заводов ЖБИ, компаний, занимающихся металлопрокатом и производством металлоконструкций.

GQ40



GQ32



Станки для резки

Модель	GQ32	GQ40	GQ50
Мощность, кВт	2,2	3	4
Напряжение, В	380	380	380
Количество резов в минуту, мм	32	32	32
Допустимый диаметр арматуры А1 (А240), мм	32	40	50
Допустимый диаметр арматуры А3 (А400), мм	28	32	42
Допустимый диаметр арматуры А500С, мм	-	28	38
Допустимый диаметр арматуры Ат500, мм	-	12	16
Габариты, см	120x42x63	132x53x71	149x74x62
Масса, кг	312	380	525

Эти мобильные станки подойдут для работы в цехе или на улице под навесом. Высокая скорость реза (до 32 в минуту) достигается благодаря мощным трёхфазным электродвигателям. Простота и надёжность конструкции доказана временем.

VEKTOR

ОБОРУДОВАНИЕ ДЛЯ РАБОТЫ С АРМАТУРОЙ

GW50



GW40



GW52SA



Данные станки помогают производить из прямых отрезков арматуры изделия более сложной формы (скобы, углы и хомуты). Можно выполнять операцию с одним прутком или несколькими, вам нужно только подобрать мощность и принцип установки настроек на станке.

Станки для гибки

Станки с ручным режимом

Модель	GW32	GW40
Мощность, кВт	2,2	3
Напряжение, В	380	380
Допустимый диаметр арматуры А1 (А240), мм	32	40
Допустимый диаметр арматуры А3 (А400), мм	28	32
Допустимый диаметр арматуры А500С, мм	20	28
Допустимый диаметр арматуры Ат500, мм	22	32
Скорость вращения планшайбы, об/мин	8	8
Габариты оборудования, см	85x74x82	84x74x80
Масса оборудования, кг	260	270

Станки с ручным и автоматическим режимами

Модель	GW32 с доводчиком	GW32SA с доводчиком	GW40 с доводчиком	GW42SA с доводчиком	GW50С с доводчиком	GW52SA с доводчиком
Мощность, кВт	2,2	2,2	3	3	4	4
Напряжение, В	380	380	380	380	380	380
Допустимый диаметр арматуры А1 (А240), мм	32	32	40	42	50	50
Допустимый диаметр арматуры А3 (А400), мм	28	28	32	36	42	42
Допустимый диаметр арматуры А500С, мм	20	20	28	32	38	38
Допустимый диаметр арматуры Ат500, мм	22	22	32	36	40	40
Скорость вращения планшайбы, об/мин	8	8	8	10	9	10
Габариты оборудования, см	85x74x82	85x74x80	88x73x80	88x73x80	94x80x87	99x74x88
Масса оборудования, кг	260	290	280	370	415	420

Станки с ЧПУ

Модель	GW40 с ЧПУ	GW50 с ЧПУ
Мощность, кВт	3	4
Напряжение, В	380	380
Допустимый диаметр арматуры А1 (А240), мм	40	50
Допустимый диаметр арматуры А3 (А400), мм	32	42
Допустимый диаметр арматуры А500С, мм	28	38
Допустимый диаметр арматуры Ат500, мм	32	40
Скорость вращения планшайбы, об/мин	8	9
Габариты оборудования, см	84x74x80	94x80x87
Масса оборудования, кг	275	415

VEKTOR**ВИБРОПЛИТЫ**

VPG-160A



VPG-140B



VPG-50B



Прямоходные виброплиты

Модель	VPG-50B	VPG-70B	VPG-70C	VPG-70E	VPG-90B	VPG-90E	VPG-100C	VPG-140B
Эксплуатационная масса, кг	50	72	73	72	88	88	98	101
Модель двигателя	Lifan 154F	Lifan 168F-2	Honda GX160	Honda GX160	Lifan 168F-2	Honda GX160	Honda GX160	Lifan 168F-2
Мощность двигателя, кВт/л.с.	1,9/2,6	4,8/6,5	4,0/5,5	4,0/5,5	4,8/6,5	4,0/5,5	4,0/5,5	4,8/6,5
Центробежная сила, кН	8,2	12	12	11	14	15	15	20
Глубина уплотнения, мм	200	200	200	200	300	300	300	300
Габариты в упаковке, см	60x36x57	79x42x65	93,5x46,5x70	79x42x65	88x45x67	88x45x67	93,5x55,5x70	74x50x74
Материал основания	Сталь	Сталь	Чугун	Сталь	Сталь	Сталь	Чугун	Сталь
Наличие бака для воды	○	●	●	●	●	●	●	○

Реверсивные виброплиты

Модель	VPG-125LW	VPG-160A	VPG-160C	VPG-170HW	VPG-170LW	VPG-430HC
Эксплуатационная масса, кг	125	179	172	176	170	430
Модель двигателя	Lifan 170F	Honda GX270	Honda GX270	Honda GX270	Lifan 177F	Honda GX390
Мощность двигателя, кВт/л.с.	5,2/7	6,6/9	6,6/9	6,6/9	6,6/9	9/13
Центробежная сила, кН	25	30	30	30	30	50
Механизм реверса	Гидравлика	Гидравлика	Гидравлика	Механика	Механика	Гидравлика
Глубина уплотнения, мм	400	500	500	500	300	1000
Габариты в упаковке, см	80,5x45,5x110	86x53x104	76x59x130	86x53x115	86x53x115	103x72,5x155
Материал основания	Сталь	Чугун	Чугун	Сталь	Сталь	Чугун
Наличие бака для воды	○	○	○	○	○	○

Виброплиты — это незаменимые устройства на любой строительной площадке, где идет работа с подготовкой оснований, уплотнением грунтов, песка, щебня или асфальта.

Для каждого вида задач удобнее применять узкоспециализированную машину, чтобы добиваться наилучшего результата. Некоторые машины будут себя хорошо показывать на прилегающей к строениям территории, а другие — на открытой местности или траншеях.

VEKTOR

РУЧНЫЕ ВИБРОКАТКИ

VRDR-600



VRDR-800



VR-600



Модель	VR-600	VRDR-600	VRDR-800	VRDR-800D
Тип ДВС	Бензиновый	Бензиновый	Бензиновый	Дизельный
Модель ДВС	Honda GX-160	Honda GX-270	Honda GX-390	186FA
Мощность ДВС, кВт	4	6,6	9,6	6,6
Центробежная сила вибратора, кН	20	20	25	25
Ширина вальцов, мм	600	600	708	708
Частота вибрации, Гц	75	75	75	75
Объем бака для воды, л	7,7	28	38	38
Эксплуатационная масса, кг	308	485	800	800

Данный вид катков применяется при благоустройстве пешеходных зон и работе в стеснённых условиях: тротуары, пандусы, парковки и траншеи.

Особенности:

- Надёжные бензиновые японские двигатели HONDA, проверенные на вибронагруженной технике;
- Для транспортировки достаточно прицепа;
- Отличная манёвренность и обзорность благодаря компактным размерам;
- Лёгкость в обслуживании благодаря простоте конструкции.



VEKTOR

ВИБРОТРАМБОВКИ

для грунтовых поверхностей

VRG-80



VRG-80L



VRG-90E



Модель	VRG-80	VRG-80L	VRG-90E
Тип двигателя	Бензиновый	Бензиновый	Электрический
Модель двигателя	Honda GX160	Loncin 168-2H	YH100L-2
Мощность двигателя, кВт/л.с.	4/5,5	4,8/6,5	3/4
Центробежная сила, кН	10	10	10
Размер подошвы, мм	330x290	330x290	330x280
Амплитуда ударов, мм	40-65	40-65	40-65
Скорость хода, м/мин	10-12	9-12	9-12
Габариты в упаковке, см	75x41x107	75x41x107	76x46,5x110,5
Масса оборудования, кг	84	80	83

Вибротрамбовки VEKTOR отличаются высоким уплотнительным потенциалом и надежной конструкцией, выполненной из высококачественных материалов. Они требуют минимального обслуживания и могут использоваться в труднодоступных местах. Кроме того, они оснащены ручками и роликами для удобства перемещения.

VEKTOR**ШВОНАРЕЗЧИКИ**

VFS-350B



VFS-350



VFS-350



Модель	VFS-350	VFS-350B	VFS-500	VFS-500B
Модель двигателя	Honda GX160	Lifan 168F-2	Honda GX390	190F
Мощность двигателя, кВт/л.с.	5,5	6,5	13	15
Скорость, об/мин	3600	2800	3600	3600
Максимальная глубина резки, мм	100	100	180	180
Объем бака для воды, л	12	12	40	40
Диаметр диска, мм	300-350	300-350	350-500	350-500
Габариты, см	96x52x90	107x50x950	96x64x98	96x64x98
Масса оборудования, кг	81	84	118	115

Швонарезчик — инструмент малой механизации, предназначенный для выполнения глубоких и ровных резов (бетона или асфальта) высокого качества. Оборудование используют для разделения покрытия при частичном ремонте, а также для создания на бетонных полах деформационных швов.

Виброрейки для бетона VEKTOR — строительное оборудование, предназначенное для уплотнения бетонной смеси после её заливки. Вибрационное воздействие способствует удалению воздушных пузырьков, снижающих прочность затвердевшего материала, хорошему заполнению бетоном всех дефектов поверхности, заглублению зёрен щебня в бетонный слой. Виброрейки активно применяются в различных областях строительных и ремонтных работ: при закладке фундаментов, обустройстве дорожек и площадок, заливке полов и других бетонных поверхностей.

Плавающие виброрейки

Модель	VSG2.5D	VSG2.5	VSG2.5N
Тип двигателя	Электрический однофазный 220В	Бензиновый	Бензиновый
Модель двигателя	-	Honda GX35	Vektor GX-35
Объем топливного бака, л	-	0,65	0,65
Мощность, Вт	100	1000	1000
Напряжение, В	220	-	-
Глубина уплотнения, мм	100	120	120
Объем заправки моторного масла, л	-	0,1	0,1
Объем топливного бака, л	-	0,63	0,63
Наличие УЗО	Да	-	-
Степень изоляции	IP65	IP23	IP23
Комплект поставки	Вибропривод, рукоять, защитный фартук		
Габариты оборудования, см	30x30x70	67x46x42	67x46x42
Габариты в упаковке, см	56x47x20,5	57x36x31	57x36x31
Масса оборудования, кг	12	15	15
Масса в упаковке, кг	13,8	18	18
Вид упаковки	Картонная коробка	Картонная коробка	Картонная коробка
Необходимое дополнительное оборудование для работы	Применимость алюминиевых профилей (полотно)		
Профиль 2 м	●	●	●
Профиль 2,5 м	●	●	●
Профиль 3 м	●	●	●
Профиль 3,5 м		●	●

VSG2.5



VSG2.5N



VTS-9.0

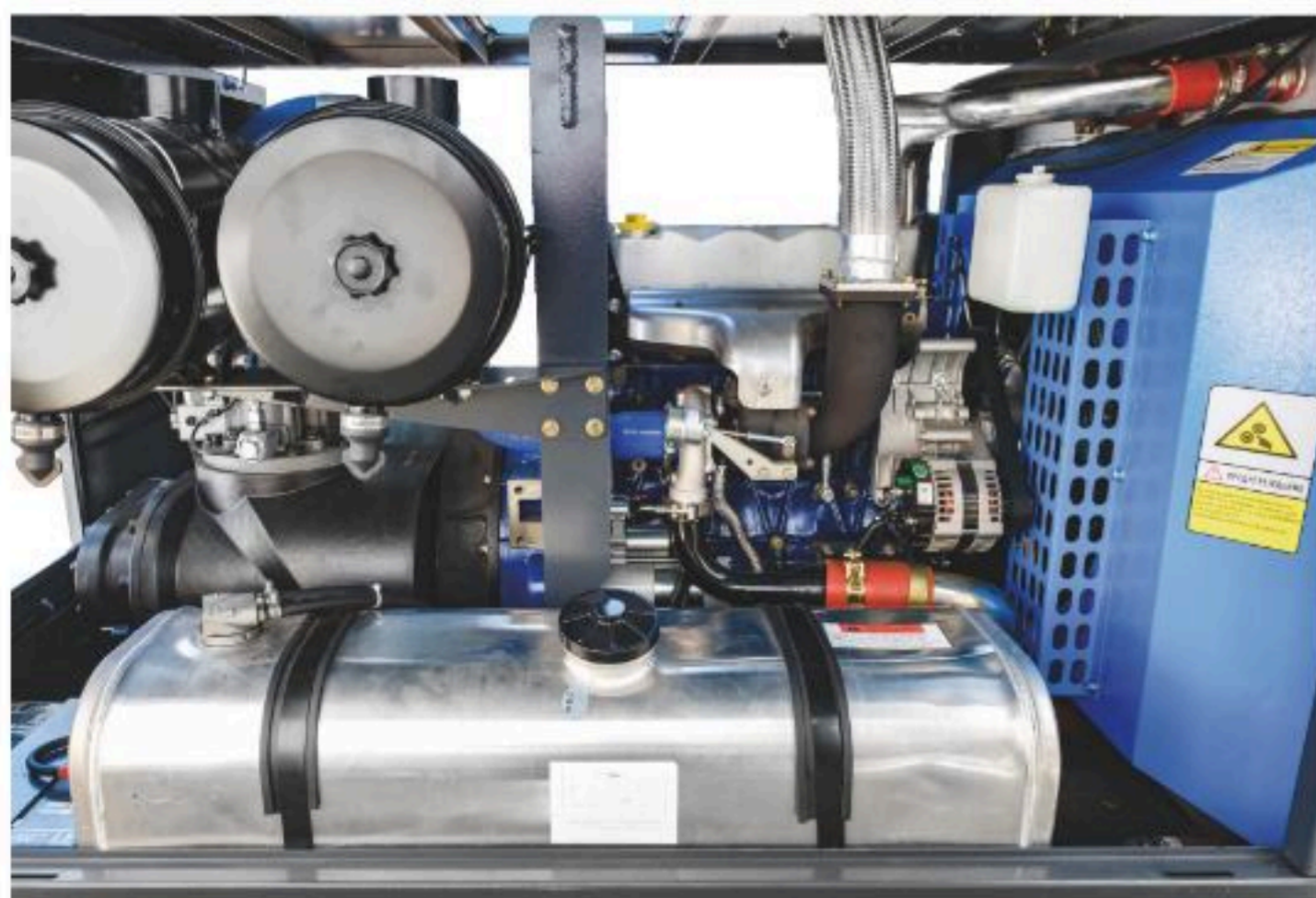


Секционная виброрейка, 9 м.

Модель	VTS-9.0
Тип двигателя	Бензиновый
Модель двигателя	Honda GX-270
Мощность двигателя, кВт/л.с	6,6/9
Объем топливного бака, л	5,3
Глубина уплотнения, мм	200
Комплект поставки	Головная секция с двигателем 3 м; промежуточная секция 3 м; промежуточная секция 1,5 м; конечная секция 1,5 м, лебёдка
Ширина обработки (варианты сборки)	4,5/6/7,5/9 м (сборка секций из комплекта) При приобретении дополнительных секций максимальная ширина 12 м
Габариты в упаковке, см	325x85x63
Масса оборудования, кг	260
Масса в упаковке, кг	270
Вид упаковки	Деревянный ящик

ДИЗЕЛЬНЫЕ КОМПРЕССОРЫ BOREY

Borey55-7F



Borey — это линейка универсальных автономных дизельных и бензиновых компрессоров марки CrossAir.

- Рабочее давление серии: от 7 бар до 25 бар
- Мощность двигателя: от 11 л.с. до 550 л.с.
- Производительность: от 1 м³/мин до 27 м³/мин
- Исполнение: на раме или на шасси
- Тип привода: прямой

Двигатели от ведущих производственных концернов КНР с передовыми техническими разработками — Quanchai, XICHAi, YUNNEI.

Одним из направлений компании «СибТоргСервис» является поставка и постгарантийное обслуживание устройств для подачи сжатого воздуха — промышленных винтовых компрессоров марки CrossAir. Такое оборудование востребовано на стройке и может приводить в работу все виды пневматического инструмента: от отбойных молотков и шлифовальных машин до крупных растворонасосов и бурильных установок.

На шасси (F)

Модель	Borey 41-7F	Borey 55-7F	Borey 65-10FZ	Borey 88-10FZD	Borey 102-7FZ	Borey 170-10FZ	Borey 180-10FZD	Borey 180-13FZD	Borey 200-15FZ	Borey 220-10FZ
Производительность, м ³ /мин	3,5	5,0	4,5	6,5	8,5	11,0	12,6	12,6	12,1	20,2
Давление, бар	7	7	10	10	7	10	10	13	15	10
Марка двигателя	Quanchai	XICHAO	YUNNEI	YUNNEI	YUNNEI	YUNNEI	YUNNEI	YUNNEI	YUNNEI	YUNNEI
Мощность, л.с.	31	55	65	80	102	170	180	180	200	220
Температурный режим, °С	от -10 до +40	от -10 до +40	от -20 до +40	от -20 до +40	от -20 до +41	от -20 до +40	от -20 до +40	от -20 до +40	от -20 до +40	от -20 до +40
Присоединение	G2"	3x3/4"	1x1,5", 1x1"	1x1,5", 1x1"	1x1,5", 1x1"	1x1,5", 1x1"	1x1,5", 1x1"	1x1,5", 1x1"	1x1,5", 1x1"	1x2", 1x1"
Масса, кг	800	1126	1041	1280	1340	1490	1625	1640	1730	2640
Габариты, см	295x155x128	288x135x130	280x166x185	280x166x185	280x166x185	285x176x192	288x176x195	288x176x195	288x176x195	315x160x244

Стационарные (B)

Модель	Borey 41-7B	Borey 55-7B	Borey 65-10BZ	Borey 88-10BZD	Borey 102-7BZ	Borey 170-10BZ	Borey 180-10BZD	Borey 180-13BZD	Borey 200-15BZ	Borey 220-10BZ
Производительность, м ³ /мин	3,5	5,0	4,5	6,5	8,5	11,0	12,6	12,6	12,1	20,2
Давление, бар	7	7	10	10	7	10	10	13	15	10
Марка двигателя	Quanchai	XICHAO	YUNNEI	YUNNEI	YUNNEI	YUNNEI	YUNNEI	YUNNEI	YUNNEI	YUNNEI
Мощность, л.с.	31	55	65	80	102	170	180	180	200	220
Температурный режим, °С	от -10 до +40	от -10 до +40	от -20 до +40	от -20 до +40	от -20 до +41	от -20 до +40	от -20 до +40	от -20 до +40	от -20 до +40	от -20 до +40
Присоединение	G2"	3x3/4"	1x1,5", 1x1"	1x1,5", 1x1"	1x1,5", 1x1"	1x1,5", 1x1"	1x1,5", 1x1"	1x1,5", 1x1"	1x1,5", 1x1"	1x2", 1x1"
Масса, кг	660	850	980	1020	1260	1330	1500	1510	1560	2400
Габариты, см	179x110x100	203x129x108	214x126x148	214x126x148	214x126x148	215x138x153	215x148x157	215x148x157	215x148x157	280x160x190

Доступные опции:

⊕ Z — предпусковой подогреватель 24V двигателя + подогрев маслобака компрессора

⊕ D — осушитель/доохладитель с конденсатоотводчиком и циклонным сепаратором

VSCG-1000



VSCG-600



VSCG-600E



Однороторные затирочные машины

Модель	VSCG-600	VSCG-600	VSCG-600E эл. двигатель	VSCG-600D эл. двигатель	VSCG-1000	VK VSCG-1000
Модель двигателя	Lifan 168F-2	Honda GX 160	Y2-90L-2	Y2-90L-2	Honda GX 160	Lifan 168 F-2
Мощность двигателя, л.с.	6,5	5,5	2,2	2,2	5,5	6,5
Диаметр диска, мм	600	600	600	600	960	960
Размер лопасти, мм	220x125	220x125	220x125	220x125	355x150	355x150
Габариты оборудования, см	133,5x61x88	133,5x61x88	133,5x61x88	133,5x61x88	195x95x100	195x95x100
Масса оборудования, кг	67,5	67	67,5	67,5	88	88

Устройства применяются на финишной стадии высыхания бетонных покрытий, когда требуется высокое качество и гладкость поверхности при большой её площади. Непосредственно рабочими органами выступают металлические лопасти или диск (в зависимости от поставленных задач). В линейке VEKTOR вы можете найти идеально подходящее оборудование по размеру и принципу приведения в работу — затирочные машины с бензиновым двигателем или электрическим.

VTMG-1000A



VTMG-800



Двухроторные затирочные машины

Модель	VTMG-800	VTMG-800L	VTMG-1000A	VTMG-1000L
Тип топлива двигателя	Бензиновый	Бензиновый	Бензиновый	Бензиновый
Модель двигателя	Honda GX390	Lifan 190FD	Honda GX690	Lifan 2V78F-3
Мощность двигателя, кВт/л.с	9,6/13	11/15	17,7/24	20/27
Объем двигателя, см ³	389	420	688	688
Количество цилиндров	1	1	2	2
Тип запуска	Электростартер			
Охлаждение (жидкостное/воздушное)	Воздушное			
Напряжение/емкость аккумулятора, В/Ач	12/20	12/20	12/20	12/20
Объем топливного бака, л	6,5	6,5	15,5	15,5
Объем заправки моторного масла, л	1,1	1,1	1,9	1,4
Диаметр обработки, мм	1600 (2x800)	1600 (2x800)	2000 (2x1000)	2000 (2x1000)
Диаметр диска, мм	800	800	980	980
Количество лопастей, шт	4	4	4	4
Размеры лопасти, мм	270x150	270x150	355x150	355x150
Регулировка угла наклона лопастей	0-15°	0-15°	0-15°	0-15°
Частота вращения, об/мин	140-145	140-145	120-140	120-160
Комплект поставки	Машина, ЗИП, колеса для перемещения, 8 лопастей, 2 диска			
Габариты оборудования, см	171x94x115	166,5x83x125	198x99,6x132	198,5x100x131,5
Масса оборудования, кг	335	262	378	350

ВЕКТОР

ГЛУБИННЫЕ ВИБРАТОРЫ для бетона

EL63



EL40/EL50



Высокочастотные вибраторы

Модель	EL 40	EL 50	EL 63
Тип двигателя	Однофазный асинхронный с короткозамкнутым ротором		
Номинальное напряжение, В	220	220	220
Номинальная частота тока, Гц	50	50	50
Номинальный входной ток, А	3,5	5,5	5,5
Степень защиты от проникновения воды	IP67		
Длина вала, м	5/7	5/7	5/7
Длина наконечника, мм	400	430	500
Диаметр наконечника, мм	40	50	63
Встроенный преобразователь	да	да	нет
Вес, кг	17	19	25,9
Габариты, см	85x69x11		

EL63

с УЗО



Преобразователь для высокочастотного глубинного вибратора VEKTOR EL 63 с УЗО.

Приобретается дополнительно.

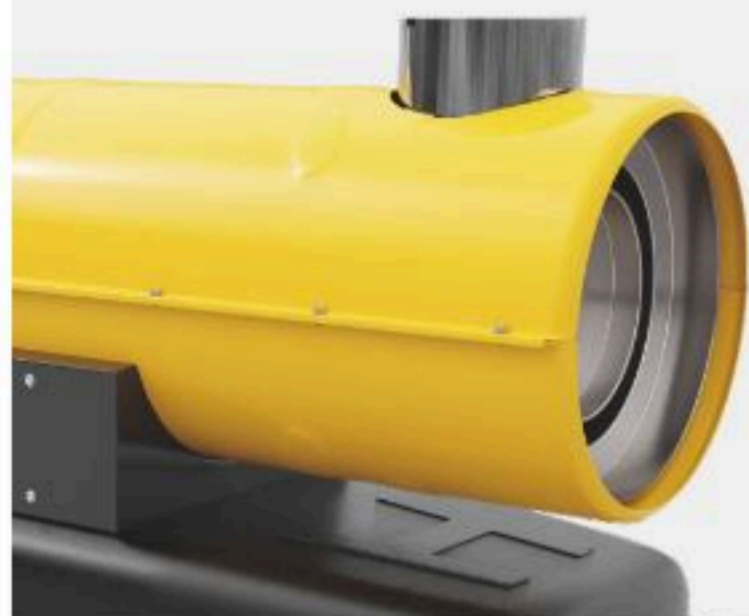


Электромеханические вибраторы

Модель	VEKTOR-35H портативный	VEKTOR-1500/220 стационарный	VEKTOR-2200/220 стационарный	VEKTOR-1500/48 стационарный
Тип двигателя	Однофазный асинхронный			
Мощность электродвигателя, Вт	800	1500	2200	1500
Напряжение, В	220	220	220	42
Наличие УЗО	○	●	●	○
Габариты оборудования, см	33x8x17	38x19x29	38x19x29	38x19x29
Масса оборудования, кг	3,5	15	15	15
Вид упаковки	Картонная коробка			
Вибрационные приводы	Применимость гибких валов и наконечников			
Гибкий вал 3 м		●	●	●
Гибкий вал 4,5 м		●	●	●
Гибкий вал 6 м		●	●	●
Гибкий вал 9 м			●	
Гибкий вал 1,2 м (наконечник 35мм в комплекте)	●			
Гибкий вал 1,5 м (наконечник 35 мм в комплекте)	●			
Гибкий вал 2 м (наконечник 35 мм в комплекте)	●			
Наконечник 51 мм (булава)		●	●	●

ДИЗЕЛЬНЫЕ ТЕПЛОВЫЕ ПУШКИ

NDH-20



DH-100D



Модель	DH-20	DH-30	DH-50	DH-80D	DH-100D	NDH-20	NDH-30	NDH-50
Мощность, кВт	20	30	50	80	100	20	30	50
Тип нагрева	Прямой	Прямой	Прямой	Прямой	Прямой	Непрямой	Непрямой	Непрямой
Источник питания	220В/50Гц	220В/50Гц	220В/50Гц	220В/50Гц	220В/50Гц	220В/50Гц	220В/50Гц	220В/50Гц
Производительность, м ³ /ч	560	720	1150	1300	2600	770	1100	1520
Потребление топлива, л.с.	1,75	2,8	4,5	7,8	9,5	2	2,64	5
Объем топливного бака, л	20	30	50	67	100	20	50	67
Габаритные размеры, см	88x42x38	98x65x40	106x70x45	125x76x46	150x87x50	92x45x65	110x50x65	123x57x79
Габариты в упаковке, см	78x31x42	87x40x45	100x44x50	110x48x64	134x50x74	88x40x51	100x43x62	111x49x70
Вес, кг	15	19,5	25,1	64,6	70	22,5	30,5	45

Дизельные тепловые пушки VEKTOR — устройства для обогрева строительных, сельскохозяйственных и промышленных объектов. Принцип работы заключается в сжигании дизельного топлива в специальном металлическом корпусе теплового нагревателя. КПД и эффективность данных устройств близки к 100%, так как все производимое тепло распространяется благодаря встроенному вентилятору.

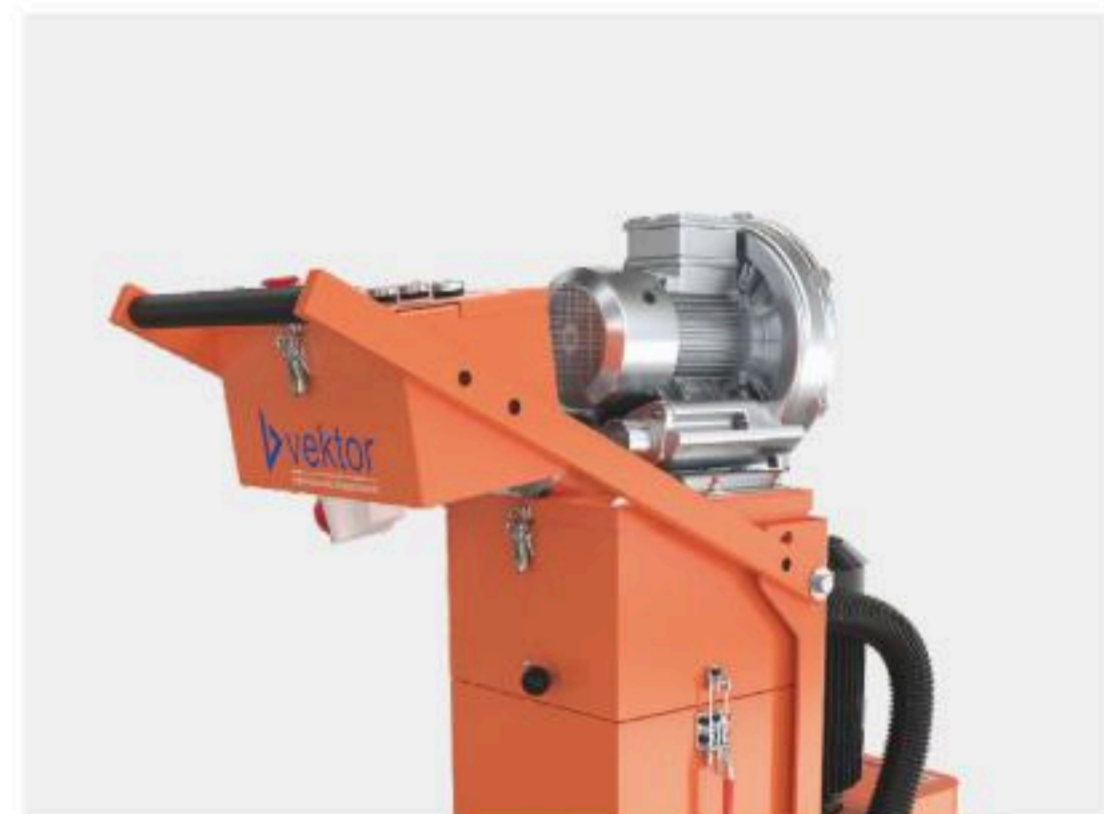
Виды дизельных тепловых пушек:

- Прямое нагрева — имеют открытую камеру сгорания. Такие приборы подходят для эксплуатации на нежилых объектах, где реализована эффективная система вентиляции;
- Непрямого нагрева — подходят для эксплуатации в жилых помещениях и на объектах, где постоянно находятся люди. Имеют закрытую камеру сгорания, которая отделяется перегородкой от подаваемого воздуха. Продукты горения благодаря такой конструкции не попадают в помещение, а отводятся через патрубок, который соединяется с вытяжной или дымоходной трубой. Данный тип нагрева является безопасным для человека, но менее эффективным для обогрева.

VEKTOR

МОЗАИЧНО-ШЛИФОВАЛЬНЫЕ МАШИНЫ

MG-30EF



Шлифовальные пады



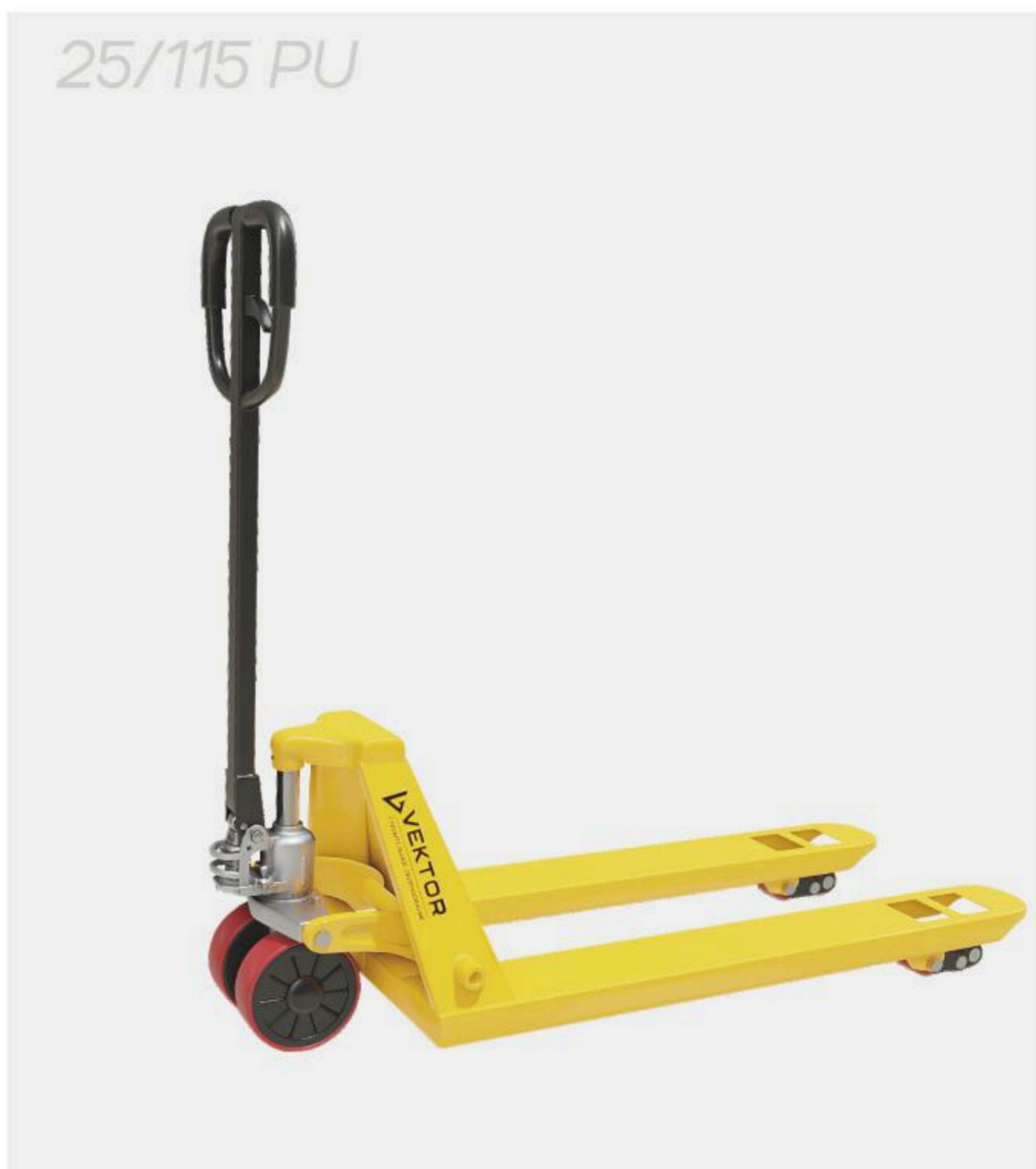
Модель	MG-330EF	MG-330DF
Модель электродвигателя	DALLAN JUCHUAN	DALLAN JUCHUAN
Мощность, кВт	4	3
Напряжение, В	380	220
Габариты в упаковке, см	110x46x98	110x46x98
Вес в упаковке, кг	140	145

Мозаично-шлифовальные машины VEKTOR предназначены для обработки верхнего слоя сухой бетонной стяжки, асфальта и мозаики. Они эффективно сглаживают дефекты и устраняют неровности.

Основные преимущества: мощный двигатель для высокой производительности, возможность работы как в закрытых помещениях, так и на улице, встроенный пылесос мощностью 750 Вт с контейнером для сбора пыли.

Шлифовальные пады

Зернистость, mesh	16	30	60	120
Размер зерна, мкм	1000/1180	600/710	250/300	106/125

VEKTOR**ГИДРАВЛИЧЕСКИЕ ТЕЛЕЖКИ**

Модель	20/115 RU, 20/115 PU	25/115 RU, 25/115 PU	30/115 RU, 30/115 PU
Нагрузка, кг	2000	2500	3000
Высота подхвата, мм		82	
Высота подъема, мм		192	
Ширина вил, мм		550	
Расстояние между вил, мм		230	
Длина вил, мм		1150	
Ширина одной вилы, мм		160	
Материал колес	RU — резина, PU — полиуретан		
Размер ведущих колес, мм	180x50		

Гидравлические тележки являются самым распространённым видом складской техники, используемой для перемещения стандартных паллет на ровных полах и внутри грузовых автомобилей. В линейке VEKTOR представлены наиболее популярные по грузоподъемности модели с ведущими резиновыми или полиуретановыми колесами.

ООО «СибТоргСервис»

/Офисы

Новосибирск
ул. Шевченко,
4 офис 313

Екатеринбург
г. Березовский
ул. Западная промзона, 13Б

Москва
ул. Варшавское шоссе, 118 к1,
БЦ «Варшавка Sky», 10 этаж, офис 1

/Склады

Новосибирск
ул. Промышленная, 6, к4
ул. Кубовая, 60, к1 (пос. Озёрный)

Екатеринбург
г. Березовский
ул. Западная промзона, 13Б

Москва
ул. Дорожная, 54,
к. 4, стр. 1

Казань
ул. Техническая, 9

Краснодар
проезд Мирный, 12/1



sts-rf.ru

8 800 500 43 93
info@sts-rf.ru